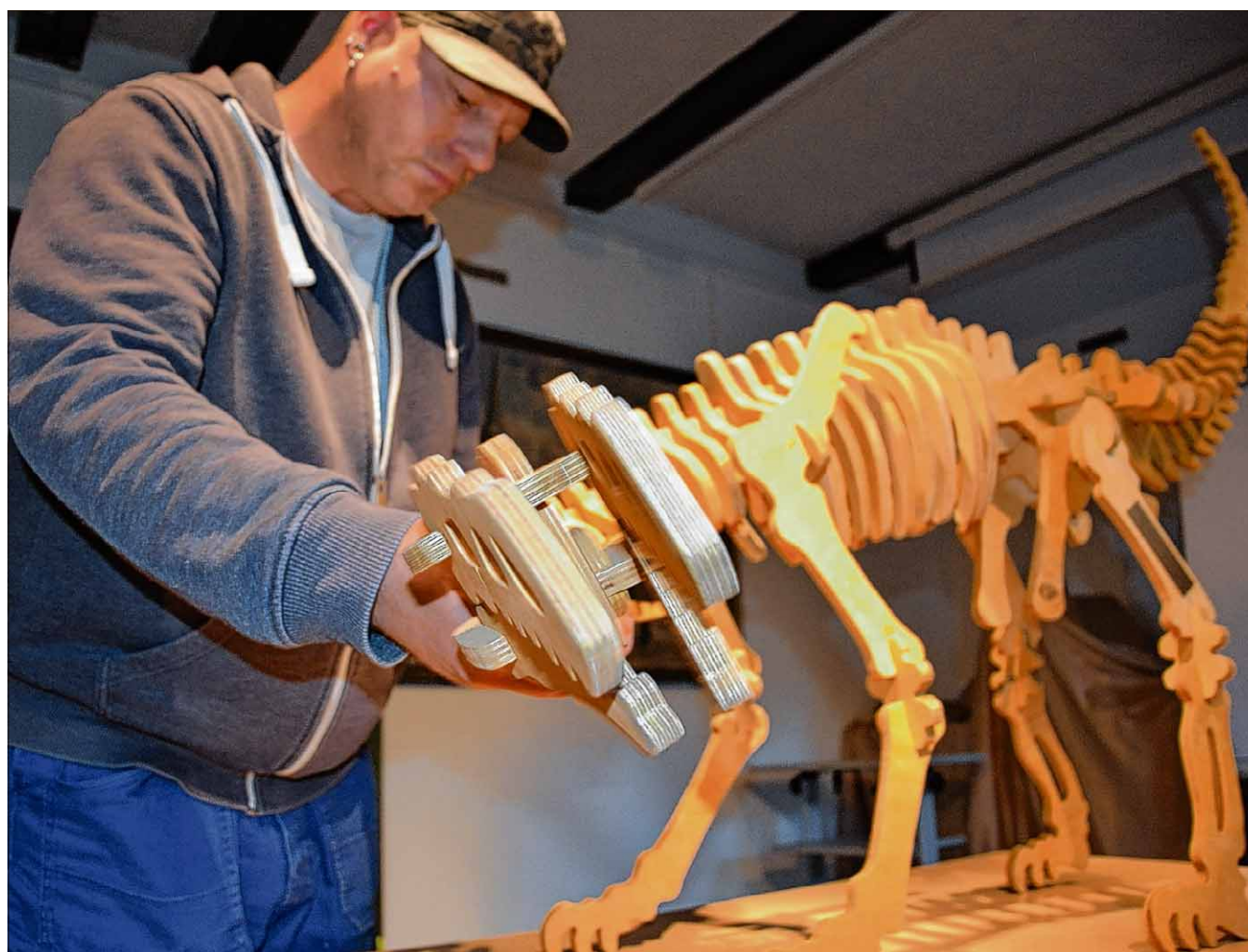


Halberstadt: Dino-Puzzle im Museum



Albert Schmidt hat in den vergangenen sieben Wochen ein großes dreidimensionales Puzzle geschaffen - das Skelettmodell eines Plateosaurus. Die in Halberstadt gefundene Saurierart lebte vor 220 Millionen Jahren. Nun dient das 1,60 Meter lange, in Handarbeit gefertigte Holzpuzzle der museumspädagogischen Arbeit im Natur-

kundemuseum Heineanum. Albert Schmidt ist Fleischer und absolviert zurzeit eine vom Jobcenter finanzierte Ausbildung in der Kreativwerkstatt des privaten Bildungsinstituts AFU in Halberstadt. Die AFU übergab am Freitag das große Puzzle und ein kleineres, rund 30 Zentimeter langes Modell. Foto: Sabine Scholz